

Hygienemaßnahmen an der Eichgrundschule



Stand: 25.08.2021

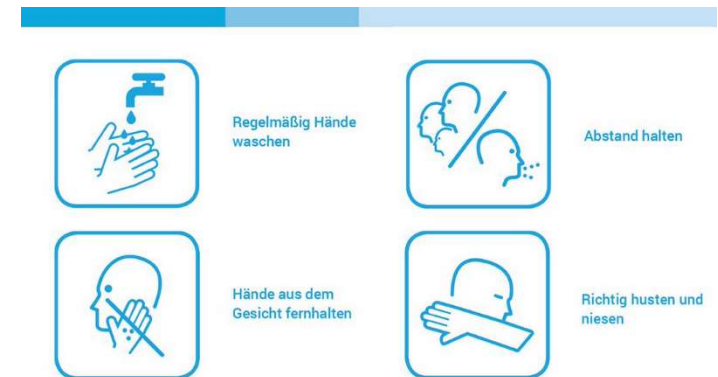
Was	Wann	Wo	Wie	Womit	Wer
Händereinigung	<ul style="list-style-type: none"> → zum Unterrichtsbeginn → zu Beginn der Ganztagsbetreuung → vor dem Frühstück/Essen → nach Toilettenbenutzung → nach den Hofpausen → vor/ nach dem Sportunterricht → vor/ nach dem Musikunterricht bei Nutzung von Orff-Instrumenten → bei Bedarf 	Waschbecken Klassenraum oder Toilette	<ul style="list-style-type: none"> → Hände gründlich waschen (20 Sek.) → mit Einmalhandtüchern bzw. Papierhandtuchspender abtrocknen 	Waschlotion Seifen- spender	Lehrkräfte/ Personal Schüler*innen
Hygienische Händedesinfektion	<ul style="list-style-type: none"> → Nach Kontamination mit Blut, Stuhl, Urin o. ä. → bei Bedarf 	Klassenraum, Spielräume, Lehrerzimmer Fachräume, Verwaltung	→ nach Gebrauchsanweisung des Händedesinfektionsmittels i. d. R. mind. 3ml für 30 Sek. einreiben	Hände- desinfektions- mittel	Lehrkräfte/ Personal Schüler*innen
Lüften	<ul style="list-style-type: none"> → drei- bis fünfminütiges Stoßlüften alle 20 Minuten; gekippte Fenster reichen nicht aus → während der Pausenzeiten 	Klassenraum, Spielräume, Lehrerzimmer Fachräume, Verwaltung	<ul style="list-style-type: none"> → Fenster komplett öffnen → Bitte auf Fensterkanten wg. Unfallgefahr achten! → Keine Nutzung von Ventilatoren! 	/	Lehrkräfte/ Personal
Mund-Nasen Bedeckung Ab sofort müssen auch die Kinder eine medizinische Maske tragen.	<ul style="list-style-type: none"> → Weg von Eingang bis zum Klassenzimmer → auf dem Weg zum Schulhof → auf den Fluren → in den Bussen zum Schwimmunterricht 	Flure, Schulhof Klassenraum, Spielräume, Lehrerzimmer Fachräume, Verwaltung	<ul style="list-style-type: none"> → in den ersten beiden Präventionswochen und auch bei einem Inzidenzwert über 100 muss eine medizinische Maske auch am Sitzplatz getragen werden → keine Maskenpflicht besteht im Freien und während des Sportunterrichtes → Kinder unter 6 Jahren müssen keine medizinische Maske tragen 	/	Schüler*innen/ Lehrkräfte/ Personal
Antigen-Selbsttestung	<ul style="list-style-type: none"> → Montag/ Mittwoch/ Freitag Zwei Präventionswochen → Montag/ Mittwoch 	Sporthalle Werkraum am 2. Schulwoche	→ Siehe Anschreiben HKM Durchführung von Antigen-Selbsttests in Schulen im Schuljahr 2021/2022 (23.08.2021)	Roche- Antigen Test CLINITEST Rapid Covid 19 Antigen Self-Test	Schüler*innen/ Lehrkräfte/ Personal

Kühlakkus	→ bei Verletzungen o.ä.	Sekretariat	→ Kühlakkus werden nur noch in Zipperbeuteln ausgegeben → Nach Rückgabe wird der Kühlakku desinfiziert und der Zipperbeutel entsorgt	Kühlakku Zipperbeutel	Lehrkräfte/ Personal/ Verwaltung
Flächendesinfektion Tische, Kontaktflächen, Türklinken	→ Nach dem Essen in der Ganztagsbetreuung → Nach Kontamination mit Blut, Stuhl, Urin o. ä. → bei Bedarf	Küche Betreuungsräume, Klassenraum, Spielräume, Lehrerzimmer Fachräume, Verwaltung	→ nach Gebrauchsanweisung des Flächendesinfektionsmittels Flächen desinfizieren	Flächendesinfektionstücher oder -spray	Lehrkräfte/ Personal

- **Verzicht auf Körperkontakte wie Umarmungen und Händeschütteln**
- **Einhaltung von Mindestabständen:** schulbezogene Veranstaltungen, Elternabende, Konferenzen, Versammlungen, Besprechungen, Lehrerzimmer, Personalküche, zwischen den Jahrgangsstufen
- **Ein- und Ausgänge:** möglichst kontaktloses Betreten; Klassenzimmer- und Notausgangstüren rasten automatisch ein und bleiben geöffnet; alle weiteren Türen mit Keilen oder Betonbeschwerung offenhalten
- **Nutzung des Trinkbrunnens:** Nur die Lehrkräfte füllt pro Klasse eine große Glasflasche ab. Die Trinkflaschen der Kinder können dann hiervon befüllt werden.

→ In jedem Raum hängt an der Notausgangstür eine Tüte mit Ersatz Mund-Nasenschutzmasken und 1 Paar Einmalhandschuhen. Bestückung erfolgt durch Schulhausverwalter.

→ **Umgang mit Regelverstößen:** Halten sich Kinder nicht an Regeln der Schulordnung, stören, sind aggressiv oder distanzlos, sollen diese umgehend von den Eltern abgeholt werden. Bitte hierzu Info an das Sekretariat (Anruf oder persönlich). Die Eltern werden dann über die Verwaltung kontaktiert.





	ab 30.08.21			
Farbmarkierung: Hinweisschilder:	JG 4 4a, 4b, 4c	JG 3 3a, 3b, 3c	JG 2 2a, 2b, 2c	JG 1/E1 E1a, E2a, 1b ,1c
Raumnutzung:	Nutzung des Klassenraumes der entsprechenden Klasse			
Ein/ Ausgang:	4a: Fluchtbalkon/ Notausgangstür 3a 4b: Fluchtbalkon/ Notausgangstür 3b 4c: gelber Notausgang/ Fluchttreppenhaus	3a: Notausgangstür 3a 3b: gelber Notausgang/ Fluchttreppenhaus 3c: gelber Notausgang/ Fluchttreppenhaus	2a: Notausgangstür 2a 2b: Fluchtbalkon/ Notausgangstür 2b 2c: Fluchtbalkon/ Notausgangstür 2c	E1a: Fluchtbalkon/ Notausgangstür E1a E2a: Pavillon 1b: Pavillon 1c: Fluchtbalkon/ Notausgangstür 1c
Unterricht im Klassenverband	gemeinsamer Unterricht, gemeinsam am Tisch sitzen, mit Material arbeiten Körperbetontes Spielen (z. B. Rangeln) ist weiterhin untersagt; körperliche Kontakte sollen unterbleiben Mindestabstand in Klasse muss nicht mehr eingehalten werden → Beim Eintreten in den Raum bis zum Sitzplatz müssen die Kinder eine medizinische Maske tragen → Während der Präventionswochen und bei einem Inzidenzwert über 100 muss die medizinische Maske auch am Sitzplatz getragen werden → Mindestabstand zu Kindern aus einer Klasse/ Klassen der JG-Stufe (Kohorte) muss nicht eingehalten werden			
Pausengestaltung:	<ul style="list-style-type: none"> - Jede Jahrgangsstufe (Kohorte) nutzt während der Pause Angebote auf einem fest zugeordneten Pausenhof - Regenpause findet im Klassenraum statt - Frühstückszeit im Klassenraum - Auf dem Weg zum Pausenbereich muss eine medizinische Maske getragen werden - Im Anschluss an die Pause müssen die Kinder die Hände waschen 			
Fach- und Zusatzunterricht (Religion/Ethik/Türkisch/ Förderunterricht)	<ul style="list-style-type: none"> → Beim Eintreten in den Raum bis zum Sitzplatz müssen die Kinder eine medizinische Maske tragen → Während der Präventionswochen nach den Sommer/Herbstferien muss die medizinische Maske auch am Sitzplatz getragen werden → Mindestabstand zu Kindern aus einer Klasse/ Klassen der JG-Stufe (Kohorte) muss nicht eingehalten werden 			
Sportunterricht	<ul style="list-style-type: none"> → Sportunterricht und außerunterrichtlicher Schulsport ist in allen Inhaltsfeldern mit Ausnahme des Inhaltsfeldes „Mit und gegen den Partner kämpfen – Ringen und Raufen“ möglich (gemäß Kerncurricula Sport) → Direkte körperliche Kontakte sind auf ein sportartspezifisches notwendiges Maß zu reduzieren → Angebote im Freien sind zu favorisieren → Nutzung von Groß- und Kleingeräten – Einhaltung Hygieneregeln, nach dem Unterricht mit Desinfektionstüchern abwischen → Auf dem Weg zur Turnhalle und in den Umkleiden muss eine medizinische Maske getragen werden → Die Kinder ziehen sich in den Umkleiden um, die Türen sind zu beiden Seiten geöffnet. Der Aufenthalt in der Umkleide sollte nur kurz sein. → Handhygiene: vor und nach dem Sportunterricht waschen die Kinder die Hände 			

	→ Schwimmunterricht: detailliertere Informationen folgen in Kürze direkt an den 3. Jahrgang			
Musikunterricht	→ Kein gemeinsames Singen in geschlossenen Räumen → Im Freien und unter Berücksichtigung der Abstandsregelungen ist Singen möglich → Der Musikraum kann nicht für den Musikunterricht genutzt werden → Orff-Instrumente müssen nach dem Benutzen gereinigt werden – die Kinder müssen sich nach der Benutzung die Hände waschen			
Toilettennutzung	OG	OG	OG/ EG	Pavillon OG
	Tragen einer medizinischen Maske auf dem Weg zur und von der Toilette			